

Baja tensión (CC)
Motor con escobillas Motor sin escobillas
Tornillo en miniatura Tornillo de precisión Tornillo mecánico
1,0 - 2,6 mm



DLV7419A
DLV7419HA
DLV7429A
Adaptación a sala limpia



Serie DLV7400A CE



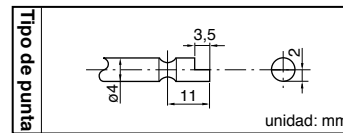
Características

El cuerpo ligero y compacto reduce la fatiga del operario

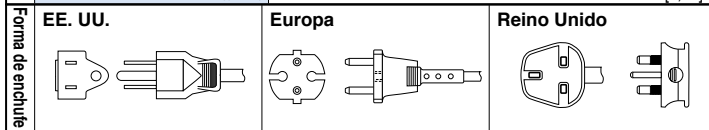
- Reduce el impacto que se aplica a las piezas de trabajo cuando se atornillan tornillos
- Estructura de protección ESD (descarga electrostática)
- Ligero (tipo estándar 230 g, tipo de sala limpia 275 g)
- El tipo de sala limpia cumple con la clasificación de sala limpia de clase 3
- El controlador puede ajustar la velocidad (la velocidad de apriete de tornillos se puede ajustar para que se adapte a las condiciones de atornillado específicas)
- El controlador proporciona una función de arranque suave
- La velocidad inicial de arranque del atornillador se puede reducir, lo que evita que las cabezas de los tornillos se rayen
- El motor sin núcleo incorporado logra una inercia reducida
- La precisión del par de torsión se encuentra dentro de los más altos niveles a nivel mundial (basado en mediciones en nuestro laboratorio)
- Cumple con estándares CE
- El uso del contador de apriete de tornillos previene errores humanos de atornillado y mejora el control preciso del atornillado (no se aplica la marca CE ni el CCC).
- El contador de apriete de tornillos modelo DLR5640-WN funciona en conjunto con cualquier atornillador eléctrico tipo SPC dedicado.

Especificaciones

Modelo	Tipo estándar	DLV7410A-BME	DLV7410HA-BME	DLV7420A-BME
	Tipo de sala limpia	DLV7419A-BME	DLV7419HA-BME	DLV7429A-BME
Método de arranque	Arranque por palanca			
Tensión de entrada	40 V CC			
Ajuste del par	Progresivo			
Par (Nm [lbf · in])		0,02 - 0,2 [0,2 - 1,8]		0,15 - 0,4 [1,3 - 3,5]
Velocidad en vacío (rpm)		500 - 750	700 - 1000	450 - 600
Consumo de corriente (W)	Aprox. 10			
Tamaño del tornillo (mm)	Tornillo mecánico	1,0 - 2,3		1,6 - 2,6
	Tornillo de rosca cortante	1,0 - 2,0		1,4 - 2,3
Masa (g [lb])		Tipo estándar 230 [0,51] / Tipo de sala limpia 275 [0,61]		



Modelo	DLC1110-EN	DLC1110-FE	DLC1110-GE	DLC1110-HE	DLC1110-HE	DLC1213A-GGB*1	DLC1213A-HEB*1
Características	Estándar	Estándar	Estándar	Con marca CE	Con marca CE	Con marca CE	Estándar
Tensión de entrada	100 V CA, 50/60 Hz	115 V CA, 50/60 Hz	220 V CA, 50/60 Hz	230 V CA, 50/60 Hz	240 V CA, 50/60 Hz	230 V CA, 50/60 Hz	240 V CA, 50/60 Hz
Función de control	Arranque suave, control de velocidad, protección contra ESD						
Forma de enchufe	EE. UU.	EE. UU.	Reino Unido	Europa	Reino Unido	Europa	Reino Unido
Masa (g [lb])	900 [1,98]			2300 [5,07]			



*1: Se necesita un cable opcional para la conexión con este modelo. No se pueden usar DLC1213A-GG ni DLC1213A-HE con la serie DLV7400A.

Modelo DLC1213A-GGB o DLC1213A-HEB + Cable DLW9072

Accesorios estándar

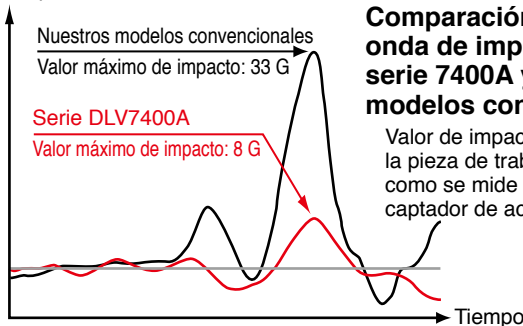
Modelo	DLV7410A/DLV7410HA	DLV7420A	DLV7419A/DLV7419HA	DLV7429A
Punta				
N.º 0 x 1,8 x 44	1	-	1	-
N.º 0 x 2,5 x 44	1	1	1	1
N.º 1 x 4 x 44	-	1	-	1
Cable de conexión DLW9070	1	1	1	1
Resorte de par bajo	1	-	1	-
Estribo de suspensión	1	1	1	1
Camisa para vacío DLS2124	-	-	1	1

Accesorios opcionales



* Consulte la página 39 para más información.

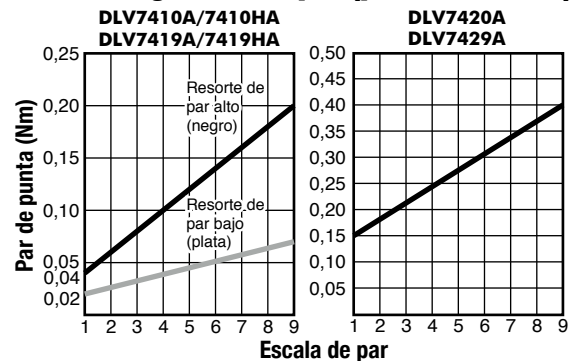
Valor de impacto



Comparación de forma de onda de impacto entre la serie 7400A y nuestros modelos convencionales

Valor de impacto aplicado a la pieza de trabajo tal y como se mide usando el captador de aceleración.

Diagramas de par (para referencia)



Dimensiones externas

